

**RING**  
*since 1993*



# HOME FITNESS CATALOGUE

2  
0  
2  
5



# — SADRŽAJ

- 03–05** O nama
- 06–14** Sobni bicikli
- 15–17** Eliptični trenažeri
- 18–28** Trake za trčanje
- 29–33** Klupe
- 34–37** Ostale sprave



# O NAMA

RING SPORT je osnovan 1993. godine i u narednim dekadama je postao jedan od najvećih i jedan od prvih uvoznika fitness opreme za kućno vežbanje, opreme za borilačke sportove, kao i opreme za opremanje profesionalnih tereta u južnoj Evropi.

RING sportska oprema je zasigurno oprema sa najboljim odnosom cene i kvaliteta u regionu. Na tržištu je već preko 23 godine, i prodaje se u preko 500 prodavnica u više od 10 zemalja.

Na dizajnu fitness sprava i opreme saraduju diplomirani tehnolozi i sportisti u isto vreme. Rezultat toga je da RING fitness sprave, rekvizite i opremu, masovno koriste kako rekreativci, tako i vrhunski sportisti.

RING SPORT je posvećen izgradnji kvalitetnih i inovativnih proizvoda koji svojim potrošačima pružaju zdrav i komforan način života.

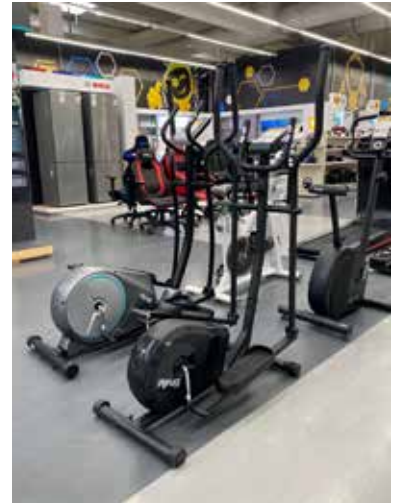
Posvećeni smo postizanju najvećeg standarda kvaliteta, kroz pažnju u detaljima i dizajnu u proizvodnji, ujedno omogućivši da cena bude najkonkurentija na tržištu.

Sve naše mašine poseduju potrebne sertifikate, koji su garancija kvaliteta.

Otuda je i procenat reklamacija na naše proizvode čak ispod 2%.

# MALOPRODAJA

Naši proizvodi su veoma dobro prepoznati globalno i mi smo ponosni da se oni nalaze u mnogim multibrend prodavnicama i vodećim online shopovima u regionu.



# MAGNETNI SOBNI BICIKL



# MAGNETNI SOBNI BIKIKL RX 106



- digitalni displej (potrošnja kalorija, vreme vožnje, brzina, pređeni put, scanning, odometer-ukupna km koja se ne može brisati, merenje pulsa – meri se na rukohvatima-dlanovi)
- 8 stepena opterećenja-magnetni prenos
- 8 stepena nivoa visine sedišta
- nova high-tech magnetna tehnologija
- poseduje točkice za premeštanje
- boja metala-crna, boja kutije-mat crna
- nivelacija u odnosu na površinu na kojoj bicikla-trenažer stoji
- dimenzije montirane sprave: 92 x 51 x 110.5 cm
- težina zamajca 8 kg
- za kilažu vežbača do 120 kg
- NW-18 kg, GW 19.8 kg



# MAGNETNI SOBNI BIKIKL RX 110

- digitalni displej (potrošnja kalorija, vreme vožnje, brzina, pređeni put, scanning, odometer-ukupna km koja se ne može brisati, merenje pulsa – meri se na rukohvatima)
- 8 stepena opterećenja-magnetni prenos
- nova high-tech magnetna tehnologija;
- rebrasti remen omogućuje dvosmerni način vožnje
- podešavanje visine sedišta
- poseduje točkice za premeštanje
- boja metala-crna, boja kutije-mat crna sa tirkizno-plavim detaljima
- nivelacija u odnosu na površinu na kojoj bicikla-trenažer stoji
- dimenzije montirane sprave: 80 x 51 x 124 cm
- težina zamajca 8 kg
- za kilažu vežbača do 120 kg
- NW 18.5 kg, GW 20.5 kg



# MAGNETNI SOBNI BIKIKL RX 107

- digitalni displej (potrošnja kalorija, vreme vožnje, brzina, pređeni put, scanning, odometer-ukupna km koja se ne može brisati, merenje pulsa –meri se na rukohvatima-dlanovi)
- 8 stepena opterećenja-magnetni prenos
- 8 stepena nivoa visine sedišta; podešavanje sedišta gore-dole
- nova high-tech magnetna tehnologija
- poseduje točkice za premeštanje
- boja metala-mat tamno siva, boja kutije-mat siva-srebrna-plavi detalj
- nivelacija u odnosu na površinu na kojoj bicikla-trenazer stoji
- dimenzije montirane sprave: 79 x50 x 118 cm
- težina zamajca 8 kg
- za kilažu vežbača do 120 kg
- NW-18.3 kg, GW 20.2 kg



# MAGNETNI SOBNI BIKIKL RX 111



- digitalni displej (potrošnja kalorija, vreme vožnje, brzina, pređeni put, scanning, odometer-ukupna km koja se ne može brisati, merenje pulsa –meri se na rukohvatima-dlanovi)
- 8 stepena opterećenja-magnetni prenos
- 8 stepena nivoa visine sedišta; podešavanje sedišta gore-dole
- nova high-tech magnetna tehnologija; ojačan prenosni kaiš i ležaj
- podešavanje ugla upravljača
- poseduje točkice za premeštanje
- boja metala-crna, boja kutije-mat crna
- nivelacija u odnosu na površinu na kojoj bicikla-trenažer stoji
- dimenzije montirane sprave: 95 x 51 x 110.5 cm
- težina zamajca 8 kg
- za kilažu vežbača do 110 kg
- NW-18 kg, GW 19.8 kg

# MAGNETNI SOBNI BIKIKL RX 109



- digitalni displej (potrošnja kalorija, vreme vožnje, brzina, pređeni put, scanning, odometer-ukupna km koja se ne može brisati, merenje pulsa –meri se na rukohvatima-dlanovi)
- 8 stepena opterećenja-magnetni prenos
- 8 stepena nivoa visine sedišta ; podešavanje sedišta gore-dole, napred-nazad
- nova high-tech magnetna tehnologija;
- boja metala-mat crna, boja kutije- srebrna-plavi detalj
- nivelacija u odnosu na površinu na kojoj bicikla-trenažer stoji
- dimenzije montirane sprave: 75 x 51 x 120 cm
- težina zamajca 8 kg
- za kilažu vežbača do 120 kg
- NW-18.5 kg, GW 20.5 kg



# MAGNETNI SOBNI BIKIKL RX 112

- digitalni LCD displej (potrošnja kalorija, vreme vožnje, brzina, pređeni put, scanning, odometer, merenje pulsa-meri se na rukohvatima)
- 8 stepena opterećenja-magnetni prenos
- 8 stepena nivoa visine sedišta, podešavanje sedišta gore-dole
- nova high-tech magnetna tehnologija
- poseduje točkiće za premeštanje
- boja metala-mat crna, boja kutije-mat crna
- nivelacija u odnosu na površinu na kojoj bicikla-trenažer stoji
- dimenzije montirane sprave: 84 x 48 x 127.5 cm
- težina zamajca 8 kg
- za kilažu vežbača do 120 kg
- NW 19.5 kg, GW 22.2 kg



# MAGNETNI SOBNI BIKIKL RX 113

- digitalni displej (potrošnja kalorija, vreme vožnje, brzina, pređeni put, scanning, odometer, merenje pulsa-meri se na rukohvatima)
- 8 stepena opterećenja-magnetni prenos
- 8 stepena nivoa visine sedišta, podešavanje sedišta gore-dole
- nova high-tech magnetna tehnologija
- podešavanje ugla upravljača
- poseduje točkiće za premeštanje
- boja metala-mat crna, boja kutije-mat crna
- nivelacija u odnosu na površinu na kojoj bicikla-trenažer stoji
- dimenzije montirane sprave: 76.5 x 49 x 133 cm
- težina zamajca 8 kg
- za kilažu vežbača do 120 kg
- NW 20.8 kg, GW 23 kg



# MAGNETNI SOBNI BIKIKL RX 117



- digitalni LCD displej (potrošnja kalorija, vreme vožnje, brzina, pređeni put, scanning, odometer, merenje pulsa-meri se na rukohvatima)
- 8 stepena opterećenja-magnetni prenos
- 8 stepena nivoa visine sedišta, podešavanje sedišta gore-dole
- nova high-tech magnetna tehnologija
- poseduje točkiće za premeštanje
- boja metala-mat crna, boja kutije-mat crna
- nivelacija u odnosu na površinu na kojoj bicikla-trenažer stoji
- dimenzije montirane sprave: 92 x 48.5 x 138 cm
- težina zamajca 8 kg
- za kilažu vežbača do 120 kg
- NW 22.4 kg, GW 25.4 kg

# MAGNETNI SOBNI BIKIKL RX 220



- digitalni displej (potrošnja kalorija, vreme vožnje, brzina, pređeni put, scanning, odometer-ukupna km koja se ne može brisati, merenje pulsa-meri se na rukohvatima-dlanovi)
- 8 stepena opterećenja-magnetni prenos
- 8 stepena nivoa visine sedišta; podešavanje sedišta gore-dole
- nova high-tech magnetna tehnologija;
- podešavanje ugla upravljača
- poseduje točkice za premeštanje-moderan dizajn
- boja metala-crna, boja kutije-sjaj crna-siva-plavi detalj
- nivelacija u odnosu na površinu na kojoj bicikla-trenažer stoji
- dimenzije montirane sprave: 97 x 52 x 132.5 cm
- težina zamajca 9 kg
- za kilažu vežbača do 130 kg
- NW-28.6 kg, GW 31.6 kg



# MAGNETNI SOBNI BIKIKL RX 222

- moderni digitalni displej (potrošnja kalorija, vreme vožnje, brzina, pređeni put, scanning, odometer-ukupna km koja se ne može brisati, merenje pulsa-meri se na rukohvatima-dlanovi)
- 8 stepena opterećenja-magnetni prenos-masivan menjač za opterećenje
- 8 stepena nivoa visine sedišta; podešavanje sedišta gore-dole + podešavanje napred nazad
- nova high-tech magnetna tehnologija;
- podešavanje ugla upravljača
- poseduje točkice za premeštanje-moderan dizajn
- boja metala-mat crna, boja kutije-mat crna- siva-tirkizni detalj
- nivelacija u odnosu na površinu na kojoj bicikla-trenažer stoji
- dimenzije montirane sprave: 97 x 52 x 128cm
- težina zamajca 9 kg
- za kilažu vežbača do 130 kg
- NW-27.7 kg, GW 30.6 kg



# MAGNETNI SOBNI BICIKL SA NASLONOM

## RX 222R



- moderni digitalni displej (potrošnja kalorija, vreme vožnje, brzina, pređeni put, scanning, odometer-ukupna km koja se ne može brisati, merenje pulsa-meri se na rukohvatima-dlanovi)
- 8 stepena opterećenja-magnetni prenos
- sedište masivno udobno sa naslonom, izrađeno od poliestera.  
Podešavanje sedišta napred nazad
- rukohvati pored sedišta sa meračima pulsa
- nova high-tech magnetna tehnologija;
- poseduje točkice za premeštanje
- boja metala-mat crna, boja kutije-mat crna- siva-tirkizni detalj
- nivelacija u odnosu na površinu na kojoj bicikla-trenažer stoji
- moderan dizajn
- dimenzije montirane sprave: 145,4 x 66 x113,5 cm
- težina zamajca 9 kg
- za kilažu vežbača do 120 kg
- NW-33,5 kg, GW 37.6 kg



# MAGNETNI SOBNI BIKIKL RX 226



- digitalni displej (potrošnja kalorija, vreme vožnje, brzina, pređeni put, scanning, odometer, merenje pulsa meri se na rukohvatima)
- 8 stepena opterećenja-magnetni prenos
- 8 stepena nivoa visine sedišta, podešavanje sedišta gore-dole
- nova high-tech magnetna tehnologija;
- podešavanje ugla upravljača
- poseduje točkice za premeštanje
- boja metala-crna, boja kutije-mat tamno siva, crno-plavi detalji
- nivelacija u odnosu na površinu na kojoj bicikla-trenažer stoji
- dimenzije montirane sprave: 86 x 50 x 137 cm
- težina zamajca 8 kg
- za kilažu vežbača do 125 kg
- NW 24 kg, GW 26kg



# MAGNETNI SOBNI BIKIKL RX 333

- moderni digitalni displej (potrošnja kalorija, vreme vožnje, brzina, pređeni put, scanning, odometer-ukupna km koja se ne može brisati, merenje pulsa-meri se na rukohvatima-dlanovi)
- 8 stepena opterećenja-magnetni prenos
- 8 stepena nivoa visine sedišta; podešavanje sedišta gore-dole + podešavanje napred nazad
- nova high-tech magnetna tehnologija;
- podešavanje ugla upravljača
- poseduje točkice za premeštanje
- boja metala-mat crna, boja kutije-mat siva
- nivelacija u odnosu na površinu na kojoj bicikla-trenažer stoji
- dimenzije montirane sprave: 108 x 57 x 148 cm
- težina zamajca 5 kg
- za kilažu vežbača do 150 kg
- NW-35 kg, GW 40 kg



# SPINING BIKE RX 1012

- podešavanje opterećenja–masivan menjač za opterećenje
- podešavanje nivoa visine sedišta, podešavanje sedišta gore-dole; napred-nazad
- ojačan prenosni lanac
- težina zamajca 13 kg
- podešavanje upravljača po visini
- poseduje točkiće za premeštanje
- boja metala–mat rna, boja maski–mat siva, crno–tirkizni detalji
- dimenzije montirane sprave: 121 x 53 x 114 cm
- za kilažu vežbača do 135 kg
- NW 32.5 kg, GW 37kg



## MAGNETNI SOBNI BIKIKL SKLOPIVI RX X-BIKE X2



- digitalni displej (potrošnja kalorija, vreme vožnje, brzina, pređeni put, scanning, odometer, merenje pulsa meri se na rukohvatima)
- zahvaljujući sklopivom dizajnu, lako se odlaže i štedi prostor
- magnetni sistem otpora
- težina zamajca: 1,5 kg
- podesivo sedište
- regulacija otpora 8 nivoa
- Dimenzije sklopljene bicikle: 85 × 44 × 114 cm
- Maksimalna težina korisnika: 100 kg
- NW 14,6kg, GW 16,7kg

# ELIPTIČNI TRENAŽERI



# ELIPTIK ORBITEK MAGNETNI RX 812



- moderan LCD displej (potrošnja kalorija, vreme vožnje, brzina, pređeni put, scanning, merenje pulsa-meri se na rukohvatima-dlanovi); Odometar
- kočioni sistem: magnetni
- pogonski sistem: rebrasti kaiš- dvosmerni
- težina zamajca: 3kg sa 1 zglobom
- 8 stepena opterećenja-manualni prenos
- boja metala-mat crna, boja kutije-mat crna -plavi detalj
- ojačane gazne površine
- nivelacija u odnosu na površinu na kojoj sprava stoji;
- dimenzije montirane sprave: 111 x 60 x 148 cm
- za kilažu vežbača do 100 kg;



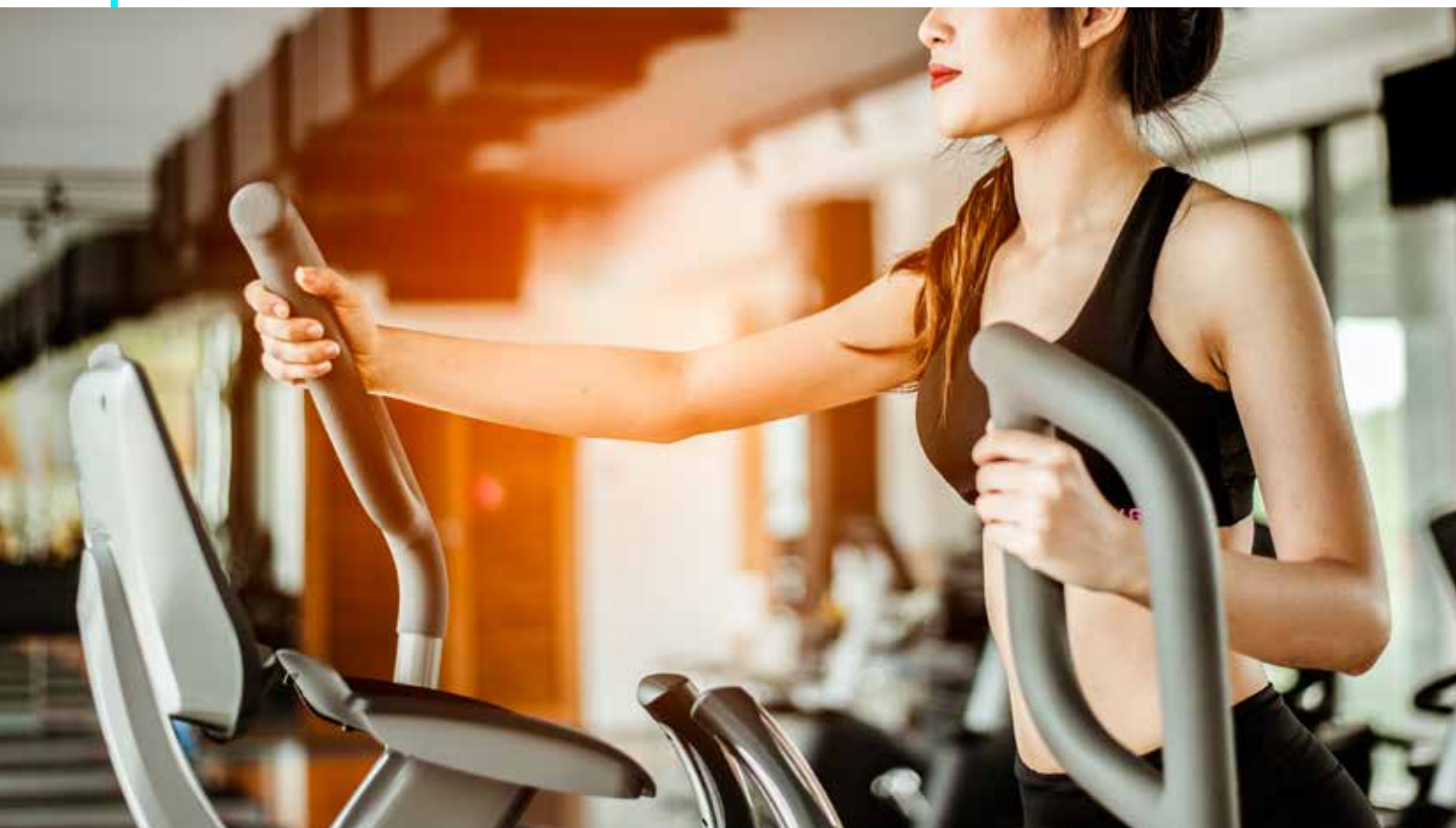
# ELIPTIK ORBITEK MAGNETNI RX 826

- moderan digitalni displej (potrošnja kalorija, vreme vožnje, brzina, pređeni put, scanning, merenje pulsa-meri se na rukohvatima-dlanovi);
- 8 stepena opterećenja- manualni prenos
- kočioni sistem: magnetni
- pogonski sistem: rebrasti kaiš- dvosmerni
- težina zamajca 3 kg sa 1 zglobom
- boja metala-mat crna, boja kutije- siva sa crnim-plavim detaljima
- ojačane gazne površine
- nivelacija u odnosu na površinu na kojoj sprava stoji;
- dimenzije montirane sprave: 134 x 69 x 159 cm
- za kilažu vežbača do 120 kg;



# ELIPTIK ORBITEK MAGNETNI RX 872

- moderni digitalni displej (potrošnja kalorija, vreme vožnje, brzina, pređeni put, scanning, odometer- ukupna km koja se ne može brisati, merenje pulsa-meri se na rukohvatima-dlanovi)
- 8 stepena opterećenja-magnetni prenos-masivan menjač za opterećenje (novi model)
- boja metala-mat crna, boja kutije-mat crna- siva-tirkizni detalj
- ojačane gazne površine
- nivelacija u odnosu na površinu na kojoj sprava stoji;
- težina zamajca 6 kg-prenosni kaiš ojačan- pokret u 2 smera
- za kilažu vežbača do 120 kg;
- NW-36 kg, GW 40,5 kg
- dimenzije montirane sprave: 129 x 62 x 155 cm



# TRAKE ZA TRČANJE



# TRAKA ZA TRČANJE SA JEDNIM MOTOROM

## RX 135

- multifunkcionalni kompjuter (put, brzina, vreme, kalorije)
- izuzetno masivan kompjuter za rang cene artikla
- nov dizajn kompjutera-slim style-vodoravni
- puls - meri se na rukohvatima-dlanovi)
- 15 različitih kompjuterski zadatih programa za vrstu trčanja (P1-P9), plus manuelno upravljanje;
- 4 LED displeya sa belim osvetljenjem
- 6 opcija brzog biranja brzine
- brzina motora od 0,8kmh (jako spori hod) do 12kmh (brzi sprint);
- snaga motora 1,5 HP (u peak-u 3.0 HP);
- sigurnosni key (magnetni) - u slučaju pada, automatski se isključuje;
- podešavanje nivoa ugla uspona - manuelno (3 nivoa);
- AIR STEP (vazdušni-prirodni osećaj pri trčanju);
- gazni deo urađen od izuzetnog MDF materijala sa velikom elastičnošću i izdržljivošću;
- boja metala-mat crna, boja plastike-crna tamno siva;
- liftuje se nakon korišćenja (zauzme nepun m2 prostora);
- poseduje točkice za premeštanje;
- gazna traka dimenzije 120 x 40 cm
- dimenzije montirane sprave: 149 cm x 70 cm x 115 cm
- maksimalna težina vežbača do 100kg
- Aplikacija: Fit Show, Zwift, Kinomap



# TRAKA ZA TRČANJE SA JEDNIM MOTOROM

## RX 140



- multifunkcionalni LCD kompjuter (put, brzina, vreme, kalorije, puls-meri se na rukohvatima-dlanovi); mesto za odlaganje flašice i sitnica (telefon, daljinski, ključevi...);
- LCD ekran plave boje
- 12 različitih kompjuterski zadatih programa za vrstu trčanja (P1-P12), plus manuelno upravljanje.
- brzina motora od 1km/h (jako spori hod) do 14 km/h (jako brzi sprint).
- snaga glavnog motora 1.5 HP (u peak-u 3.0 HP)
- podešavanje nivoa ugla uspona – manuelno (3 nivoa ugla)
- sigurnosni key (magnetni) – u slučaju pada, automatski se isključi
- AIR STEP (vazdušni-prirodni osećaj pri trčanju); gazni deo urađen od izuzetnog MDF materijala sa velikom elastičnošću i izdržljivošću.
- liftuje se nakon korišćenja (zauzme nepun 1m2 prostora)
- poseduje točkice za premeštanje.
- dimenzije montirane sprave:162 cm x 72 cm x 131 cm
- gazna površina trake 130 cm x 41 cm
- max težina vežbača je 110 kg.
- Aplikacija: Fit Show, Zwift, Kinomap



# TRAKA ZA TRČANJE SA DVA MOTORA

## RX 145

- multifunkcionalni LCD kompjuter (put, brzina, vreme, kalorije, puls-meri se na rukohvatima-dlanovi); mesto za odlaganje flašice i sitnica (telefon, daljinski, ključevi...);
- LED ekran
- 9 različitih kompjuterski zadatih programa za vrstu trčanja (P1-P12), plus manuelno upravljanje.
- brzina motora od 1km/h (jako spori hod) do 16 km/h (jako brzi sprint).
- snaga glavnog motora 2.0 HP (u peak-u 4.0 HP)
- podešavanje nivoa ugla uspona – automatski (12 nivoa ugla)
- sigurnosni key (magnetni) - u slučaju pada, automatski se isključi
- AIR STEP (vazdušni-prirodni osećaj pri trčanju); gazni deo urađen od izuzetnog MDF materijala sa velikom elastičnošću i izdržljivošću.
- liftuje se nakon korišćenja (zauzme nepun 1m2 prostora)
- poseduje točkice za premeštanje.
- dimenzije montirane sprave: 146 cm x 75 cm x 136 cm
- gazna površina trake 118,5 cm x 42 cm
- max težina vežbača je 120 kg.
- Aplikacija: Fit Show, Zwift, Kinomap



# TRAKA ZA TRČANJE SA DVA MOTORA

## RX 150



- izuzetno masivan multifunkcionalni kompjuter (put, brzina, vreme, kalorije, puls-meri se na rukohvatima-dlanovi) - soft touch; mesto za odlaganje flašice i sitnica (telefon, daljinski, ključevi...)
- Veliki LCD ekran plave boje, dimenzije 7", prikaz više funkcija odjednom, uključujući i dijagramski prikaz programa
- BMI/ BMR/RECOVERY
- 15 različitih kompjuterski zadatih programa za vrstu trčanja (P1-P15), plus manuelno upravljanje.
- brzina motora od 0,8km/h (jako spori hod) do 16 km/h (jako brzi sprint).
- snaga glavnog motora 2,5 HP (u peak-u 5,0 HP).
- podešavanje nivoa ugla uspona - digitalno (poseduje drugi motor za podešavanje ugla-15 nivoa-%);
- sigurnosni key (magnetni) - u slučaju pada, automatski se isključi
- AIR STEP (vazdušni-prirodni osećaj pri trčanju);
- gazni deo urađen od izuzetnog MDF materijala sa velikom elastičnošću i izdržljivošću.
- boja metala - send perla crna, boja plastike-crna, moćan izgled plavi detalji
- moderni pragovi.
- liftuje se nakon korišćenja (zauzme nepun 1m2 prostora)
- poseduje točkiće za premeštanje.
- dimenzija gazne trake: 125 cm x 45 cm.
- dimenzije montirane sprave: 161 x 75 x 133 cm
- max težina vežbača je 120 kg.
- Aplikacija: Fit Show, Zwift, Kinomap



# TRAKA ZA TRČANJE SA DVA MOTORA

## RX 178

- izuzetno masivan multifunkcionalni kompjuter (put, brzina, vreme, kalorije, puls-meri se na rukohvatima-dlanovi) - soft touch; mesto za odlaganje flašice i sitnica (telefon, daljinski, ključevi...)
- 5 velikih LED prozora za prikaz više funkcija odjednom, uključujući i dijagramski prikaz programa 4 prečice biranja brzine
- 6 prečica biranja programa: Manual, Interval, Loose Weight, Walk, Jog, Run
- brzina motora od 1km/h (jako spori hod) do 16 km/h (jako brzi sprint).
- snaga glavnog motora 2,5 HP (u peak-u 5,0 HP).
- podešavanje nivoa ugla uspona - digitalno (poseduje drugi motor za podešavanje ugla-15 nivoa-%);
- sigurnosni key (magnetni) - u slučaju pada, automatski se isključi AIR STEP (vazdušni-prirodni osećaj pri trčanju);
- gazni deo urađen od izuzetnog MDF materijala sa velikom elastičnošću i izdržljivošću.
- boja metala - siva, boja plastike-antracit
- liftuje se nakon korišćenja (zauzme nepun 1m2 prostora);
- poseduje točkice za premeštanje.
- dimenzija gazne trake: 130 cm x 48 cm.
- dimenzije montirane sprave: 162 x 770x 140 cm
- max težina vežbača je 120 kg.
- Aplikacija: Fit Show, Zwift, Kinomap



# TRAKA ZA TRČANJE SA DVA MOTORA

## RX 180



- izuzetno masivan multifunkcionalni kompjuter (put, brzina, vreme, kalorije, puls-meri se na rukohvatima-dlanovi) - soft touch; mesto za odlaganje flašice i sitnica (telefon, daljinski, ključevi...)
- Veliki LCD ekran plave boje, dimenzije 7", prikaz više funkcija odjednom, uključujući i dijagramski prikaz programa
- BMI/ BMR/RECOVERY
- 15 različitih kompjuterski zadatih programa za vrstu trčanja (U1-U3), plus manuelno upravljanje.
- brzina motora od 1.0km/h (jako spori hod) do 18 km/h (jako brzi sprint).
- snaga glavnog motora 2,5 HP (u peak-u 5,0 HP).
- podešavanje nivoa ugla uspona - digitalno (poseduje drugi motor za podešavanje ugla-15 nivoa-%);
- sigurnosni key (magnetni) - u slučaju pada, automatski se isključi
- AIR STEP (vazdušni-prirodni osećaj pri trčanju); gazni deo urađen od izuzetnog MDF materijala sa velikom elastičnošću i izdržljivošću.
- boja metala - send perla crna, boja plastike-crna, moćan izgled plavi detalji
- liftuje se nakon korišćenja (zauzme nepun 1m2 prostora);
- poseduje točkice za premeštanje.
- dimenzija gazne trake: 130 cm x 46 cm.
- dimenzije montirane sprave: 156 x 78.5 x 118.5 cm
- max težina vežbača je 120 kg.
- Aplikacija: Fit Show, Zwift, Kinomap



# TRAKA ZA TRČANJE SA DVA MOTORA

## RX 182

- izuzetno moderan multifunkcionalni kompjuter (put, brzina, vreme, kalorije, puls-meri se na rukohvatima-dlanovi) - soft touch; mesto za odlaganje flašice i sitnica (telefon, daljinski, ključevi...)
- Crni akrilik panel/ kompjuter, LED ekran bele boje
- BMI/ BMR/RECOVERY
- 12 različitih kompjuterski zadatih programa za vrstu trčanja (U1-U3), plus manuelno upravljanje.
- 4 "shortcut" tastera za biranje brzina
- 6 "shortcut" tastera za biranje progarama: manualni, intervalni trening, gubljenje masti i kilograma, hodanje, trčanje, RUN program
- brzina motora od 0,8km/h (jako spori hod) do 18 km/h (jako brzi sprint).
- snaga glavnog motora 2,5 HP (u peak-u 5,0 HP).
- podešavanje nivoa ugla uspona - digitalno (poseduje drugi motor za podešavanje ugla-15 nivoa)
- sigurnosni key (magnetni) - u slučaju pada, automatski se isključi
- AIR STEP (vazdušni-prirodni osećaj pri trčanju); gazni deo urađen od izuzetnog MDF materijala sa velikom elastičnošću i izdržljivošću.
- boja metala - send perla crna, boja plastike-crna, moćan izgled plavi detalji
- liftuje se nakon korišćenja (zauzme nepun 1m2 prostora);
- poseduje točkice za premeštanje.
- dimenzija gazne trake: 140 cm x 46 cm.
- dimenzije montirane sprave: 175 x 78.7 x 151 cm
- max težina vežbača je 120 kg.
- Aplikacija: Fit Show, Zwift, Kinomap



# TRAKA ZA TRČANJE SA DVA MOTORA

## RX 201A



- izuzetno masivan multifunkcionalni kompjuter (put, brzina, vreme, kalorije, puls-meri se na rukohvatima-dlanovi) – 4 ekrana LED
- Crni akrilik panel
- Merenje procenta masti vežbača plus BMI/ BMR/RECOVERY
- 12 različitih kompjuterski zadatih programa za vrstu trčanja (P1-P12), plus manuelno upravljanje, plus 4 dugmeta za prečice
- brzina motora od 0,8km/h (jako spori hod) do 20 km/h (jako brzi sprint).
- snaga glavnog motora 3 HP (u peak-u 6,0 HP).
- APP za Android i IOS (Fitshow)
- podešavanje nivoa ugla uspona - digitalno (poseduje drugi motor za podešavanje ugla-15 nivoa)
- 3 brza izbora brzine, 3 brza izbora nagiba
- sigurnosni key (magnetni) - u slučaju pada, automatski se isključi
- AIR STEP (vazdušni-prirodni osećaj pri trčanju); gazni deo urađen od izuzetnog MDF materijala sa velikom elastičnošću i izdržljivošću.
- boja metala - send perla crna, boja plastike-crna
- liftuje se nakon korišćenja (zauzme nepun 1m2 prostora);
- poseduje točkice za premeštanje.
- dimenzija gazne trake: 140 cm x 51 cm.
- dimenzije montirane sprave:180 x 86 x 139 cm
- max težina vežbača je 130 kg.
- Aplikacija: Fit Show, Zwift, Kinomap



# SMART DUPLO SKLOPIVA TRAKA ZA TRČANJE

## RX WP 2 PLUS

- Walk-and-Run 2-u-1 dizajn: može se koristiti kao lagana traka za hodanje (sa spuštenim rukohvatom, brzine do oko 6 km/h) ili kao klasična traka za trčanje (rukohvat podignut, brzine do 12 km/h)
- Automatsko upravljanje brzinom (FootSense Tech): brzina se podešava koracima – napred za ubrzanje, nazad za usporavanje.
- Tri načina upravljanja: pomoću daljinskog upravljača, mobilne aplikacije KS Fit, ili (automatski) hodom nogama (FootSense).
- Tihi i dugotrajan brushless (bez četkica) 1,25 HP (u peak-u 2,5 HP)
- Kompaktan i praktičan za skladištenje: dvostruko preklapanje – traka i rukohvat; zauzima samo oko 1m2 kada je sklopljena.
- Aplikacija KS Fit: prati korake, predenu udaljenost, kalorije; kontrola trake preko telefona, pa čak i sinhronizacija sa Apple Watch-om.
- LCD displej na upravljaču: prikazuje vreme, brzinu, rastojanje, korake i kalorije
- Dizajn visokog nivoa bezbednosti: sigurnosna kopčica, metalne bočne ograde, podesiv rukohvat, stabilna aluminijska konstrukcija sa EVA i PET slojevima za apsorpciju udara.
- Specifikacija: Brzina 1–12 km/h (0,5–7,5 mph)
- Maksimalna nosivost 120 kg
- Dimenzije – rasklopljena 145.2 × 72 × 103.2 cm
- Dimenzije – sklopljena 100 × 72 × 16.2 cm
- Amortizacija u 4 sloja (EVA + PET), profesionalna trkačka konstrukcija Elementi u paketu traka, kabl, daljinski, rukon-remeni, ključ, ulje za podmazivanje, sigurnosni ključ, uputstvo
- Aplikacija: Fit Show, Zwift, Kinomap



# SMART SKLOPIVA TRAKA ZA TRČANJE

## RX WP 3



- Traka sa sklopivim rukohvatima
- Neklizajuća gazna traka
- Udobna i stabilna pri hodaњу i trčanju
- Traka sa sklopljenim rukohvatima se može odložiti horizontalno
- Motor bez četkica jačine 1.0 HP (u peak-u 2.0 HP) konstruisan je da smanjuje buku rada trake. Napravljen je da bude jači i izdržljiviji od motora standardnih traka za trčanje.
- Brzina: 0.8 km/h do 12 km/h
- Režim hodaња sa skupljenim rukohvatima podrazumeva brzinu od 0.8 do 6 km/h
- Režim trčanja sa podignutim rukohvatima podrazumeva brzinu do 12 km/h
- Kompjuter od 4 LED prozora prikazuje vreme, brzinu, distancu, kalorije.
- Aplikacija FitShow direktno meri vreme, kilometre, kalorije, trenutni tempo, broj koraka, prosečnu brzinu, prosečan tempo
- Maksimalna nosivost: 100kg
- Dimenzije rasklopljenje trake: 150 x 72 x 90 cm
- Dimenzije rasklopljenje trake sa sklopljenim rukohvatom: 145 x 76 x 135 cm
- Dimenzije gazne trake: 110 x 42 cm
- Aplikacija: Fit Show, Zwift, Kinomap



# KLUPE ZA VEŽBANJE



# KLUPA ZA TRBUŠNJAKE RX 07



- najrealnija i najefikasnija sprava za jačanje stomačnih mišića;
- podešavanje ugla klupe;
- dimenzija cevi 50 x 50 cm;
- max težina vežbača 120 kg.



# KLUPA ZA TRBUŠNJAKE RX 07 PLUS

- najefikasnija sprava za jačanje stomačnih i leđnih mišića;
- podešavanje ugla klupe;
- nosači za dve bučice;
- dimenzija cevi 50 x 50 cm;
- max težina vežbača 120 kg.



# KLUPA ZA STOMAK I BENČ UNIVERZALNA RX 07 C



- ima mogućnost za 2 pozicije:
- klasična klupa za trbušnjake
- mini benč klupa  
(za vežbe sa bućicama, šipkom,  
za donje trbušnjake)
- dimenzija klupe 105 x 30 cm



# BENČ KLUPA RAVNA RX SUB1081

- veoma kompatibilna za sve vrste vežbi
- cevi dimenzije 40 x 40 cm
- pogodna za sve vrste vežbi, vežbe sa  
bućicama, dvoručnim tegovima...
- Dužina 80 x širina 50 x Visina 50 cm



# BENČ KLUPA RX RX 06 BW



- benč klupa ima 3 nivoa podešavanja ugla za kosi benč potisak
- sigurnosni zaglavak za postavljenu šipku na klupi
- dodatak za noge, (vežbe za kvadriceps i zadnju ložu)
- max težina tegova za postavku na benču 120 kg (uz obaveznu asistenciju)
- cevi su dimenzije 40 x 40 cm
- max težina vežbača 100 kg



# UNIVERZALNA KLUPA RX LKU-1118

- sedam (7) nivoa podešavanja naslona klupe- ravna, kosa kontra kosa, klupa za rame
- sedalni deo ima posebni regulator ugla
- idelana za vežbe za stomak , sklekove bez opterećenja, ili uz pomoć bućica za kompletno telo
- veličina cevi-profila: RT 80 x 40 x 20 MM
- dimenzija sprave: 147.6 x 43.8 x 48.9 cm



# BENČ KLUPA PODESIVA AF 4020 LUX



- profesionalna podesiva benč klupa
- projektovana za izuzetno velika opterećenja i kilaže
- poseduje točkice i rukohvat za lakše pomeranje klupe
- max težina vežbača 130 kg
- max težina opterećenja 150 kg
- Dimenzije sprave: 134 x 64 x (48-117) cm



# OSTALE SPRAVE



# GLADIJATOR KUĆNA TERETANA

## PS1BW



- lat mašina za leđja (gornji i donji kotur);
- šipke za leđa i triceps;
- pek dek za grudi;
- chest press za grudi (sedeći benč press);
- leg kurl za noge;
- 50 kg tegova (u prenosu 100 kg);
- preko 20 različitih vežbi;
- dimenzija cevi 50x50cm;
- dimenzije montirane sprave:  
D:1,5m x V:2,1m x S:0,8m;
- max težina vežbača 120kg;



# UNIVERZALNA FITNES SPRAVA ZA VEŽBANJE RX UNIV

- deo sa razbojem za “propadanje”- vežbe za grudne mišiće (ojačano oslanjačima)
- mogućnost rada vežbi za donji stomak
- dodaci za rad sklekova
- dodatak za oslanjanje nogu za rad trbušnjaka (gornji deo stomaka)
- dimenzije montirane sprave su:  
D:1,5m x V:2,1m x S:0,7m/1,2m
- dimenzije cevi 50x50
- max težina vežbača 120 kg



# POWER RACK KAVEZ SA LAT MAŠINOM RACK 1



- Trenutno najkompletnija sprava na tržištu za celo telo.
- Power rack kavez RX RACK 1 Vam omogućava bezbedne treninge s tegovima i težinom tela. Imate mogućnost preko 30 vežbi
- Testiran sa tegovima do 200 kg. Zgibovi: 150 kg maks.
- Klinovi za podršku šipke mogu se premestiti u zavisnosti od vežbe.
- Podupirači za šipke mogu da se podese od 55 cm do 180 cm, sa razmacima od 5 cm.
- Sadrži adapter tegova prečnika 28 i 50 mm.
- Power rack kavez dodaci:
  - Šipka za zgibove
  - Trougao za povlačenje
  - Adapter za prečnike ploča tegova: 28/50 mm.
- Dimenzije kaveza: širina = 121 cm, dužina = 166 cm, visina = 216 cm, težina = 101 kg.



**RING**  
CENTER

fitness  
wellness

# POVEŽITE SE S NAMA

Phone:

+381 (11) 877 43 69

Email:

ringrelax@gmail.com

Website:

www.ringsport.rs

